



Solutions géodécisionnelles

Systèmes d'information géographique



# MapInfo Pro™ v16

Traitez davantage de données, obtenez des informations pertinentes et trouvez facilement les réponses à vos questions.

## Une vision optimale pour des décisions éclairées.

Le développement des réseaux existants, la recherche de prospects, l'élaboration de stratégies pérennes et l'élimination des risques suscitent bon nombre de questions auxquelles vous devez répondre le plus rapidement possible. Pour y parvenir, une seule réponse s'impose : la toute nouvelle version de MapInfo Pro™, notre solution bureautique de cartographie et d'analyse spatiale.

La dernière version de notre système de cartographie haut de gamme est désormais plus conviviale, plus rapide et plus intelligente. Doté d'une multitude d'améliorations, le logiciel MapInfo Pro vous permet de visualiser les données et d'exploiter les informations en un clin d'œil. Il vous offre une précision, une productivité et des performances inégalées.

## Visualisez les données comme vous le souhaitez, en un clin d'œil.

- Facile à utiliser et à prendre en main
- Affichage des cartes flexible
- Personnalisation instantanée
- Fonds de carte robustes
- Analyses avancées
- Calculs intelligents

## Trouvez les clés de la réussite grâce à l'application de cartographie et d'analyse spatiale la plus intuitive du marché.

### Fonctionnalités simples

- Expérience utilisateur intuitive
- Navigation conviviale via les rubans
- Menus déroulants pratiques
- Affichage instantané des informations en survol

### Accès rapide à davantage de données

- Informations pertinentes grâce à des données précises
- Accès au géocodage mondial à la demande via le Pitney Bowes Commerce Cloud
- Localisation et géocodage d'adresses et de lieux dans plus de 140 pays

### Compatibilité optimale

- Compatible avec vos systèmes et programmes existants
- Compatible avec la plupart des formats de fichiers existants et conforme aux dernières normes OGC
- Partage des données possible avec un grand nombre de SIG et autres systèmes tiers

## Nouveautés de MapInfo Pro™ v16

### La cartographie de A à Z.

- Nouvelle interface interactive pour une cartographie thématique
- Amélioration de la conformité aux normes OGC et compatibilité WMTS
- Concepteur de mise en page plus rapide et intuitif
- Accès à la demande aux adresses et géocodage à l'échelle mondiale

### Moins de clics. Plus de réponses.

La nouvelle interface interactive vous permet de garder le contrôle sur vos cartes thématiques. Modifiez et mettez à jour vos cartes directement depuis le ruban. L'affichage instantané d'informations sur les commandes facilite la prise en main du logiciel.

### Compatibilité optimale des données.

Conformité aux dernières normes OGC pour faciliter le partage des cartes et des données de localisation. L'interopérabilité et la compatibilité avec les systèmes ouverts ont été améliorées et respectent désormais les normes suivantes :

- OGC Web Feature Service 2.0
- OGC Web Map Tile Service (WMTS)
- OGC GeoPackage

Vos tables peuvent maintenant comporter jusqu'à 1 000 champs. De plus, le format TAB étendu permet d'éliminer la limite de 2 Go imposée pour les fichiers. Avec le format GeoPackage, vous pouvez maintenant partager plusieurs ensembles de données géospatiales dans un même fichier, pouvant être utilisé pour la collaboration et les applications mobiles.

### Visualisez vos données plus rapidement.

Les améliorations apportées au concepteur de mise en page réduisent le temps de création et améliorent la qualité des rendus cartographiques. Vous pouvez maintenant communiquer des données et informations cartographiques de manière rapide et précise.

### Transformez vos informations en actions.

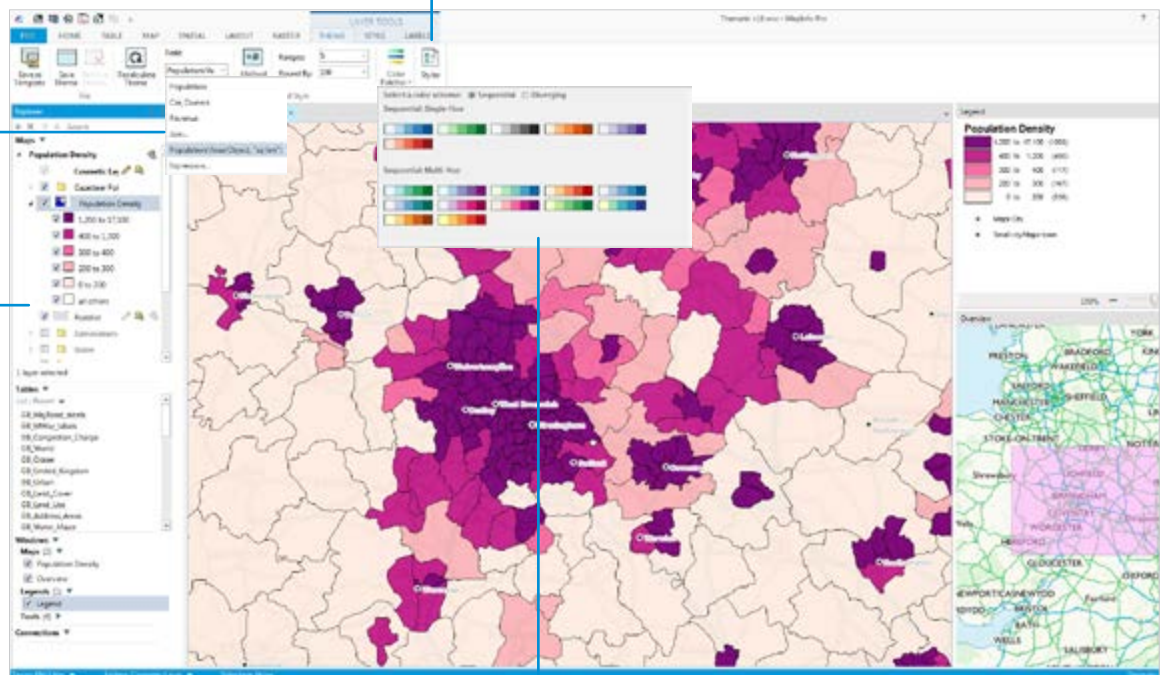
Grâce à son interopérabilité optimale, MapInfo Pro peut facilement s'intégrer à vos SIG et systèmes IT existants. Vous avez également accès à une vaste gamme de services et produits de données Pitney Bowes. Accédez au géocodage ou transférez vos données vers Spectrum Spatial Analyst directement depuis MapInfo Pro.

Trouvez facilement les réponses dont vous avez besoin.

Visualisez et analysez vos données plus facilement avec le nouveau ruban à onglet.

Changez la colonne cartographiée en quelques clics seulement.

Des plages interactives sont désormais affichées dans la liste des couches.



Nouvelles palettes de couleurs disponibles.

# Nouveautés de MapInfo Pro™ Advanced v16

## Une vision optimale pour en savoir toujours plus.

Le logiciel de cartographie et de SIG MapInfo Pro™ Advanced est la solution d'analyse raster la plus performante du marché. Vous pouvez traiter, visualiser et analyser vos données de grille haute résolution à la vitesse de l'éclair. Que vous travailliez à l'échelle nationale ou mondiale, vous pouvez partager les analyses au sein de votre entreprise en toute simplicité.

Notre dernière version est plus performante que jamais et propose une visualisation, des analyses et une productivité améliorées.

- Création de grilles à partir de fichiers multiples (y compris les données LiDAR/.LAS)
- Fonctionnalités supplémentaires ajoutées au calculateur de grille
- Nouvelles méthodes d'interpolation

## Voyez les choses en grand.

Créez des fichiers de grille à partir de fichiers multiples pour pouvoir traiter, visualiser et analyser les ensembles de données plus efficacement à l'échelle nationale ou mondiale.

## Zoom avancé.

Notre nouvelle méthode de rééchantillonnage optimise et lisse les données en mode zoom, en améliorant la résolution du fichier source. Ainsi, vos données raster conservent une qualité optimale, même lorsque vous zoomez au-delà de la résolution de chaque pixel.

## Optimisez vos analyses.

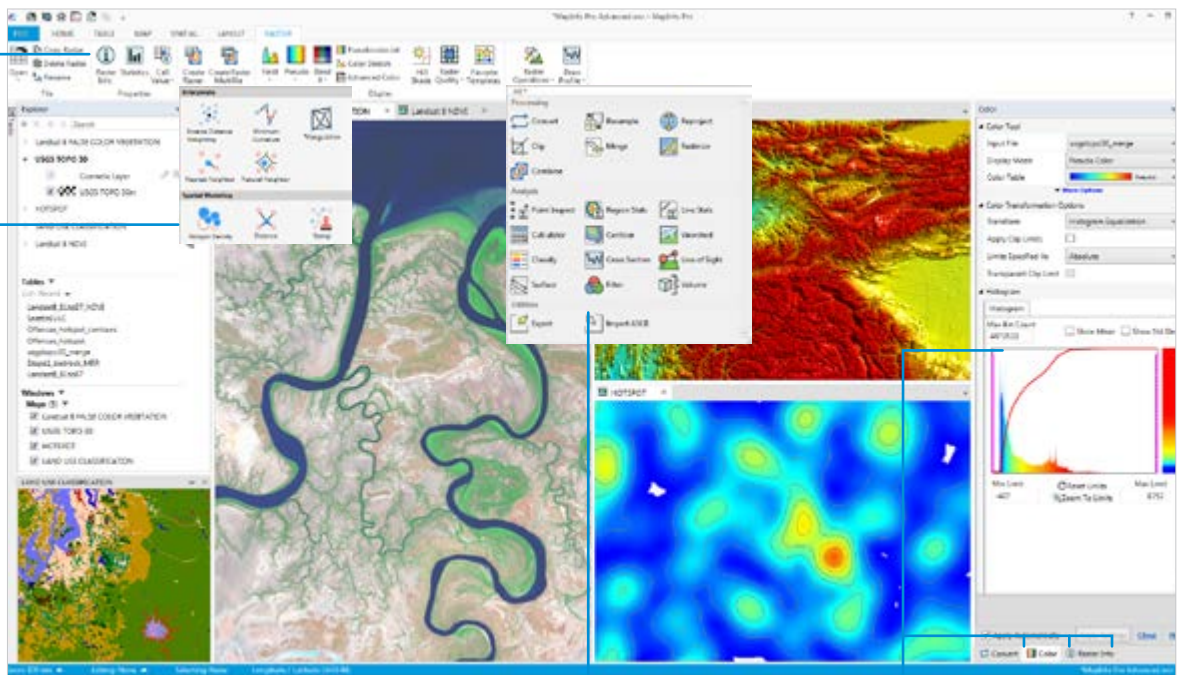
Vous pouvez désormais réaliser des analyses de champ de vision (ou visibilité point à point). En tenant compte de l'altitude et du relief, vous pouvez déterminer si un point donné est visible depuis un autre emplacement. Cette fonctionnalité s'avère particulièrement utile lorsque vous évaluez, par exemple, la connectivité des télécommunications.

## Analyse plus rapide des données de grille raster.

Convivialité et simplicité de prise en main.

Informations et statistiques sur les données de grille en un clic.

Analysez vos données à l'aide de cartes thermiques et autres grilles.



Traitement de grilles performant et fonctionnalités d'analyse avancées.

Fonctionnalités principales facilement accessibles depuis des tableaux faciles à utiliser.

## Spécifications

### MapInfo Pro™ v16 et MapInfo Pro™ Advanced v16

Windows 7 (64 bits SP1)

Windows 8.1 (64 bits)

Windows 10 (64 bits)

Windows 2008 Server R2 (64 bits SP1 avec XenServer 6.0)

Windows 2008 Server R2 (64 bits SP1)

Windows 2012 Server R2 (64 bits seulement)

Windows 2012 Server R2 (64 bits avec XenApp 7.5)

## De nouvelles possibilités s'offrent à vous.

Partie intégrante de la suite de solutions géodécisionnelles de Pitney Bowes, MapInfo Pro vous permet d'accéder à la demande à des adresses et des lieux partout dans le monde. Vous pouvez même géocoder une table d'adresses et les afficher sur votre carte sans avoir à acheter l'ensemble de données de référence correspondant. Les fonctionnalités de géocodage incluent notamment :

- des crédits pour l'utilisation du service de géocodage via le Pitney Bowes Commerce Cloud\* ;
- un géocodage à l'échelle des rues disponible dans plus de 140 pays.

\* Un certain nombre de crédits mensuels sont alloués lors de l'achat initial. Adhérez à l'un de nos programmes de maintenance pour obtenir davantage de crédits.



Accès aux données de MapInfo Pro via Bing Maps (avec zoom).



Territoires MapInfo Pro affichés dans Bing Maps.

## Compatibilité des données.

### Fichiers PC courants :

- Microsoft® Excel
- Access
- DBF
- Fichiers texte CSV et ASCII délimités

### Bases de données relationnelles et spatiales :

- Oracle®
- Microsoft® SQL Server
- PostGIS
- SQLite
- Bases de données conformes ODBC
- OGC GeoPackage (nouveau dans la v16.0)

### Données spatiales :

- AutoCAD® DXF/DWG
- SHP
- DGN
- GML
- KML
- Et plus

### Cartes et imagerie :

- WMTS (nouveau dans la v16.0)
- WMS
- WFS (prise en charge de la version 2.0)
- CSW
- Images aériennes
- Images satellites
- Cartes papier numérisées
- Cartes Microsoft® Bing

Pour plus d'informations,  
veuillez consulter notre site  
Web : [pitneybowes.com/fr](http://pitneybowes.com/fr)

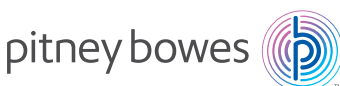
France  
Immeuble Le Triangle  
9 rue Paul Lafargue  
93456 La Plaine Saint-Denis Cedex  
[info.pbsfrance@pb.com](mailto:info.pbsfrance@pb.com)

**infosig**

Contactez votre  
partenaire distributeur

**04 50 45 54 60**

[infosig@infosig.net](mailto:infosig@infosig.net)



Pitney Bowes, le logo de l'entreprise et MapInfo Pro sont des marques commerciales de Pitney Bowes Inc. ou d'une de ses filiales. Toutes les autres marques commerciales appartiennent à leurs propriétaires respectifs.  
© 2016 Pitney Bowes Inc. Tous droits réservés.

16DCS07309\_FR